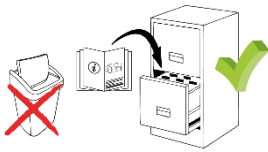


Wartungs- und Sicherheitshinweise

designwerk AG, Industriestrasse 4, 9487 Bendern, Liechtenstein, info@designwerk.li, www.designwerk.li

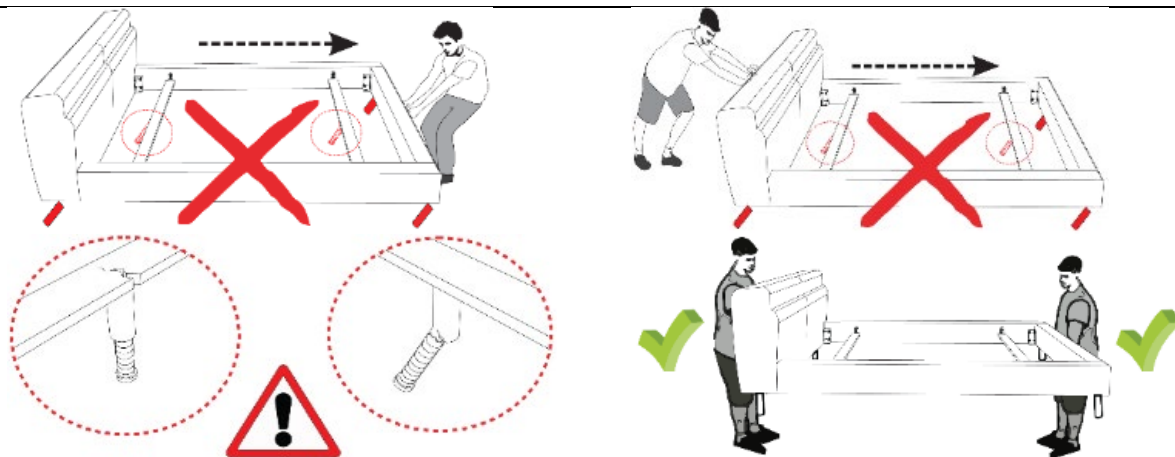
Wichtiger Hinweis



Bitte lesen Sie die Gebrauchsanweisung sorgfältig durch und werfen Sie diese nicht weg, sondern bewahren Sie diese sicher auf.

Wichtige Hinweise zur Platzierung des Möbelstücks

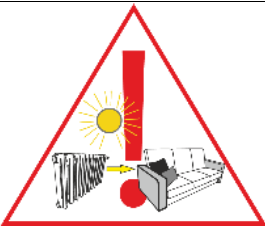
Abbildungen und Bedeutung



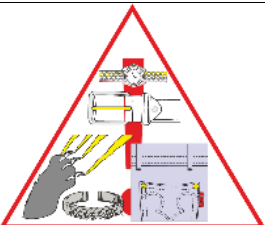
Für das Platzieren des Möbelstücks werden immer mindestens 2 Erwachsene benötigt, die das Bett korrekt anheben. Bitte achten Sie bei der Platzierung des Möbelstücks darauf, dass Sie es niemals schieben oder ziehen. So vermeiden Sie ein Abknicken der Möbelfüße.

Wichtige Hinweise zu den Bezugsmaterialien

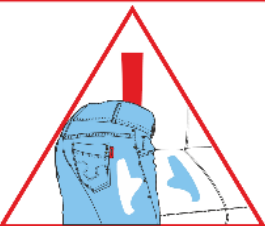
Symbole und Bedeutung



Setzen Sie das Möbelstück in ausreichendem Abstand zu Wärmequellen auf. Schützen Sie Ihr Möbelstück zudem vor direkter Sonneneinstrahlung.



Bitte beachten Sie, dass scharfe und kantige Gegenstände (wie z.B. Gürtelschnallen, Nieten, Uhren, Reissverschlüsse etc.) dem Bezugsmaterial schaden können. Auch Haustiere wie Katzen oder Hunde können mit ihren Krallen den Bezug beschädigen.



Bitte beachten Sie, dass Fremdfärbung durch Kissen und/oder Bekleidungsstoffe (wie z.B. Jeans) kein Mangel des Bezugsmaterials sind.

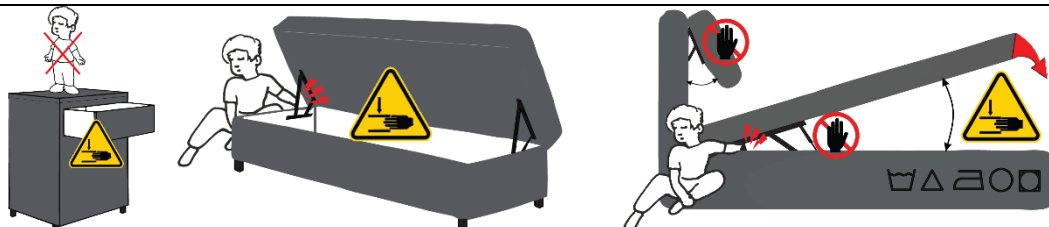
→ Pflegehinweise zu den einzelnen Bezugsmaterialien (Stoff & Leder) finden Sie auf www.designwerk.li

Wichtige Hinweise zu Möbeln mit Funktionen

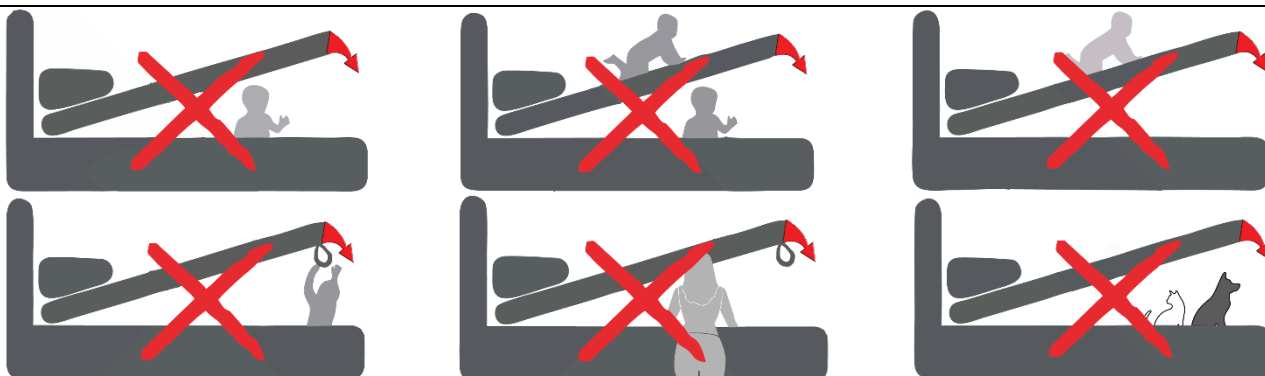
Abbildungen und Bedeutung



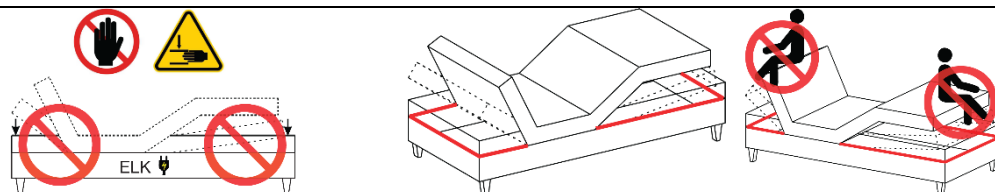
Bitte achten Sie bei Möbeln mit Funktionen (z.B. Bettkasten etc.) auf mögliche Quetsch- und Scherstellen.



Bitte stehen Sie niemals auf dem Möbelstück und achten Sie auf mögliche Quetschstellen.



Wenn Sie die Funktionen des Möbelstücks bedienen, achten Sie unbedingt darauf, dass sich keine Dritte (insbesondere Kinder oder Haustiere) in den Funktionsbereichen befinden um Verletzungen zu vermeiden. Es ist verboten auf Möbelstücken mit Funktionen zu klettern oder als Versteck zu nutzen.



Bitte passen Sie bei Möbelstücken mit elektrischen Funktionen auf, dass Sie sich keine Quetschungen zuziehen. Bitte setzen Sie sich niemals auf die offenen, elektrischen Funktionen von Betten.